

ONE MISSION, TWO BOROUGHS

NCS: Harlem [K-8]
691 St. Nicholas Avenue
New York, NY 10030

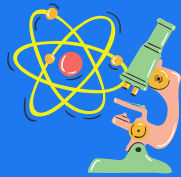
NCS: Bronx [K-6]
411 Wales Avenue
New York, NY 10454

NCS offers a truly **INCLUSIVE** educational program, designed for autistic students

ABOUT THE ASD PROGRAM



Inclusive educational experience



Science everyday



Two teachers per classroom



Smaller class size



'Social Club'
small group targeting social competencies



Rigorous academic program



Strong partnerships & collaboration with families



Structured, predictable environment where students can thrive

IS NCS RIGHT FOR YOUR CHILD?

To be accepted into our ASD Program, candidates must meet specific criteria to ensure we can meet their needs.

- Classification of 'Autism'
- Intelligence within 'average' to 'above average' range
- Academic skills on or above grade level
- Mild to moderate social delays & behavior difficulties

STEPS TO APPLY:

1. Collect all of your documents (e.g., evaluations, IEP, etc.)
2. Submit an application form & your documents on our website:
<https://ncschools.org/apply/>

APPLY NOW



UNA MISIÓN, DOS DISTRITOS

NCS: Harlem [K-8]
691 St. Nicholas Avenue
New York, NY 10030

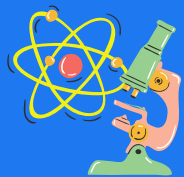
NCS: Bronx [K-6]
411 Wales Avenue
New York, NY 10454

NCS ofrece un programa educativo verdaderamente **INCLUSIVO**,
diseñado para estudiantes autistas

ACERCA DEL PROGRAMA ASD



Educación
inclusiva
experiencia



Ciencia todos
los días



dos maestros
por aula



Menor tamaño
de la clase



'Club Social'
orientación a
grupos pequeños
competencias sociales



Programa
académico
riguroso



Sólidas alianzas
y colaboración
con las familias



Entorno estructurado
y predecible donde
los estudiantes
pueden prosperar

¿ES NCS ADECUADO PARA TU HIJO?

Para ser aceptados en nuestro Programa ASD, los candidatos deben cumplir con criterios específicos para garantizar que podamos satisfacer sus necesidades.

- Clasificación de 'Autismo'
- Inteligencia dentro del rango 'promedio' a 'por encima del promedio'
- Habilidades académicas en o por encima del nivel de grado
- Retrasos sociales leves a moderados y dificultades de comportamiento

PASOS PARA APLICAR:

1. Reúna todos sus documentos (por ejemplo, evaluaciones, IEP, etc.)
2. Envíe un formulario de solicitud y sus documentos en nuestro sitio web:
<https://ncschools.org/apply/>

APPLY NOW

